



АДМИНИСТРАЦИЯ ГОРОДА ПЕРМИ  
ДЕПАРТАМЕНТ ЗЕМЕЛЬНЫХ ОТНОШЕНИЙ

РЕШЕНИЕ

о размещении объектов № 208 от 19.02.2018

г.Пермь, ул.Сибирская,15

Департамент земельных отношений Администрации города Перми в соответствии с пунктом 3 ст. 39.36 Земельного кодекса Российской Федерации, Положением о порядке и условиях размещения объектов на землях или земельных участках, находящихся в государственной или муниципальной собственности, на территории Пермского края без предоставления земельных участков и установления сервитутов, утвержденным Постановлением Правительства Пермского края от 22.07.2015 № 478-п

**разрешает:** ООО «НЕФТО» (ИНН 5902103846, ОГРН 1025900511757, место нахождения: 614065, Пермский край, г. Пермь, ул. Промышленная, д. 82А)

**размещение объекта:** подъездная дорога для проезда к земельному участку с кадастровым номером 59:01:4716077:5, для размещения которой не требуется разрешения на строительство

**на землях:** государственная собственность на которые не разграничена

**на срок:** 1 год

**местоположение:** г. Пермь, Индустриальный район, северо-восточнее ул. Промышленной, 82А

Территория, согласно схеме, расположена в зонах с особым условием использования территории: охранный зона телефонной канализации с линиями связи, приаэродромная территории аэродрома аэропорта Большое Савино.

ООО «НЕФТО»:

1. соблюдать правила охранных зон кабельной линии связи, установленные Постановлением Правительства РФ от 09.06.1995 № 578 «Об утверждении Правил охраны линий и сооружений связи Российской Федерации»;
2. соблюдать правила охранных зон воздушного пространства, установленные Постановлением Правительства Российской Федерации от 11.03.2010 № 138 «Об утверждении Федеральных правил использования воздушного пространства Российской Федерации».

**Приложение:** Схема предполагаемых к использованию земель или части земельного участка (на 1 л. в 1 экз.).

Начальник департамента



О.В. Немирова

# Схема предполагаемых к использованию земель или части земельного участка

Объект: "Подъездная дорога для проезда к земельному участку с кадастровым номером 59:01:4716077:5"

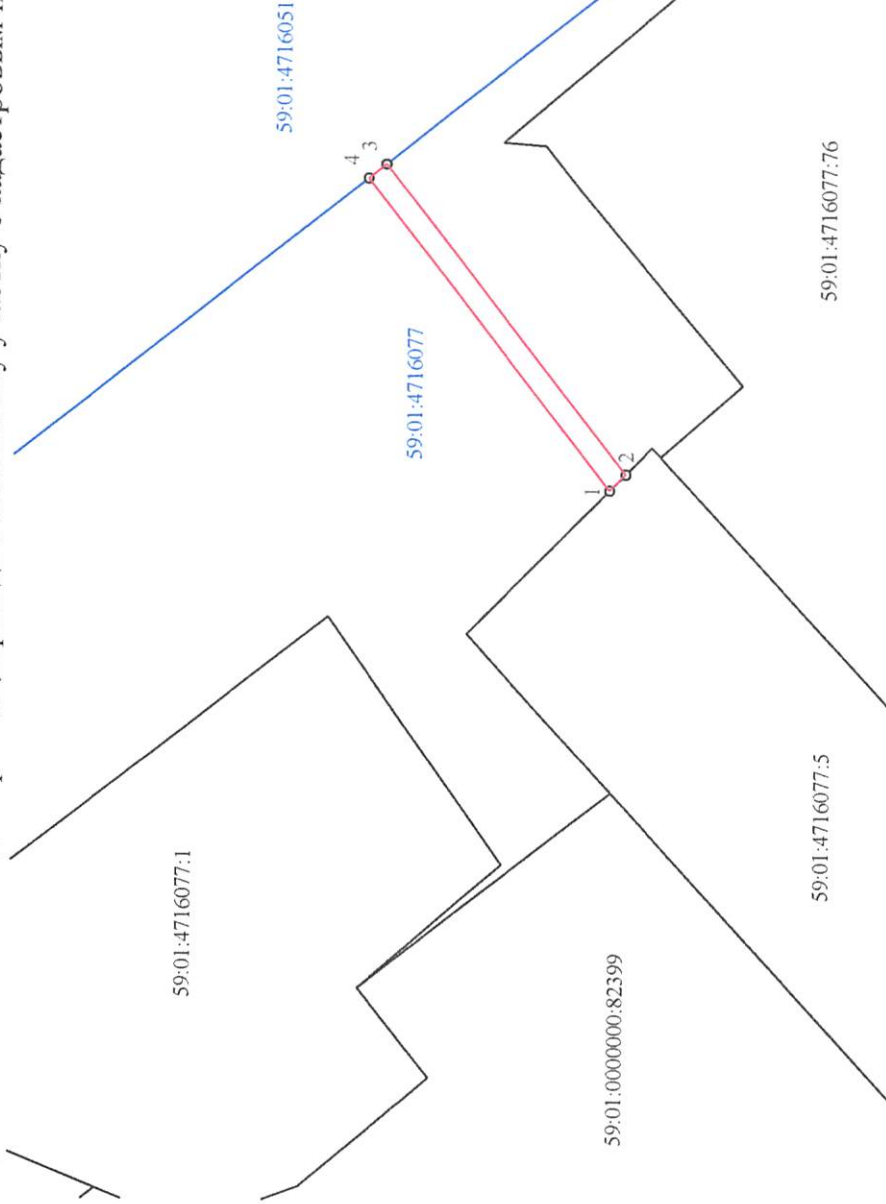
Местоположение: Северо-восточнее ул. Промышленная, 82а

Площадь земель или части земельного участка, кв.м. : 155

Категория земель :земли населённых пунктов

Вид разрешенного использования земельного участка : градостроительные регламенты не действуют

Цель использования : для прохода, проезда к земельному участку с кадастровым номером 59:01:4716077:5



Система координат МСК-59

| Обозначение<br>характерных<br>точек границ | Координаты, м |            |
|--|---------------|------------|
|  | X             | Y          |
| 1  | 2             | 3          |
| 1  | 509247.35     | 2224798.37 |
| 2  | 509245.23     | 2224800.49 |
| 3  | 509277.30     | 2224841.16 |
| 4  | 509279.66     | 2224839.30 |

Описание границ смежных землепользователей :

от точки 1 до точки 2 участок КН 59:01:4716077:5

от точки 2 до точки 1 земли г. Перми

59:01:4716077:5

59:01:4716077:6

Масштаб 1:1000

Условные обозначения



Заявитель: 27/09/2019

Иванов П.А.

(подпись, расшифровка подписи)

- вновь образованная граница земельного участка ;
- поворотная точка границы участка ;
- порядковый номер поворотной точки границы участка ;
- кадастровый номер земельного участка ;
- граница земельного участка, включенная в ГКН ;
- кадастровый номер квартала ;
- граница кадастрового квартала ;

59:01:4716077:5

59:01:4716077